

Narzędzia pracy grafika komputerowego

Wstępne informacje dotyczące zajęć.
Podstawowe informacje dotyczące narzędzi pracy
grafika komputerowego.

Informacje wstępne

- Informacje dotyczące zaliczenia
- Informacje dotyczące treści poruszanych na zajęciach
 - podstawy typografii
 - przykłady programów do publikacji
 - projekt publikacji

Podstawy typografii

- Pojęcie określa sposoby użycia znaków w różnych dziedzinach grafiki komputerowej
- Tworzenie znaków
- Tworzenie znaków i czcionek drukarskich
- Układu publikacji drukowanych
- Układu stron internetowych

Poligrafia

- Jedna z dziedzin typografii
- Określa procesy wytwarzania druków
- Składa się z następujących etapów:
 - prepress (przed drukiem)
 - press (drukowanie)
 - postpress (po druku)

Prepress

- Technologia analogowa (mechaniczna, fotochemiczna, grawerowanie elektroniczne)
- Technologia cyfrowa (grawerowanie elektroniczne, CtF, CtP)
- Obie technologie cechują następujące etapy wykonania: projektowanie (impozycja), przygotowanie i obróbka obrazu, reprodukcja obrazu, wykonanie próbki (proof)

Press

- Technologia bezfarbowa (fotochemiczna, termochemiczna, elektrochemiczne)
- Technologia bezformowa (atramentowa, termotransferowa, elektrostatyczna)
- Technologia formowa (wypukła, płaska, wklęsła, farboprzenikalna)

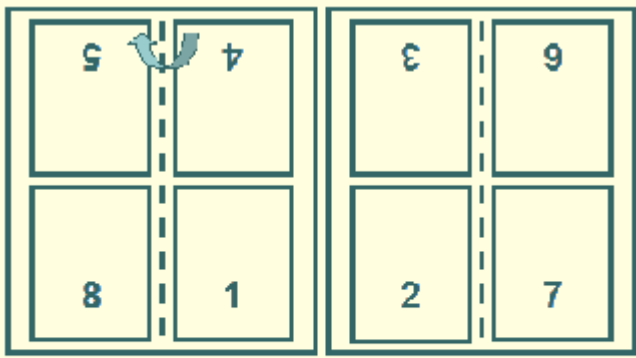
Postpress

- Technologia oprawiania (obróbka introligatorska)
- Technologia poprawy podłoża (uszlachetnianie druku)
- Technologia dystrybucji (spedycja)

Objaśnienie terminów

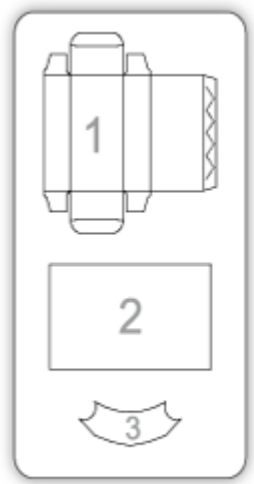
- Impozycja – projekt arkusza druku
- CtF (Computer to Film) – technologia umożliwiająca naświetlanie klisz pośrednich, pozwalających następnie na wykonanie form drukowych
- CtP (Computer to Plate) – technologia podobna do CtF, jednak dzięki niej naświetlaną są formy drukowe, co znacznie skraca czas produkcji.

Impozycja

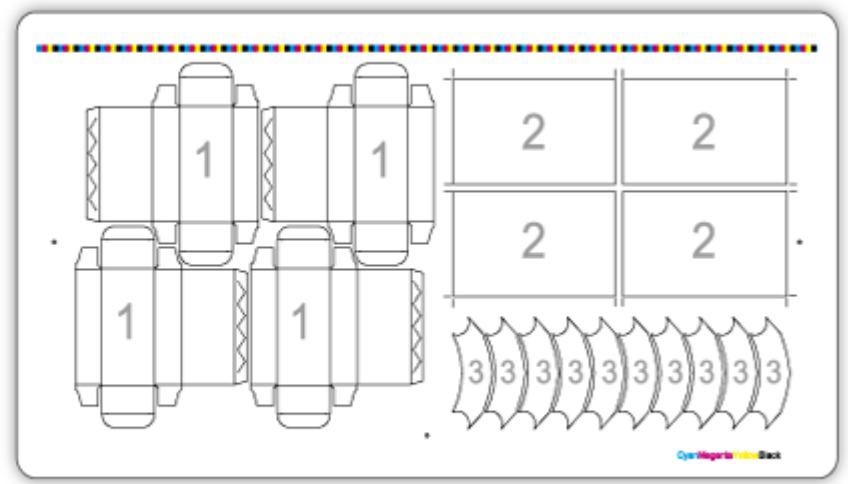


Impozycja dla zewnętrznej strony arkusza

Impozycja dla wewnętrznej strony arkusza



Different Jobs, Varying Quantity

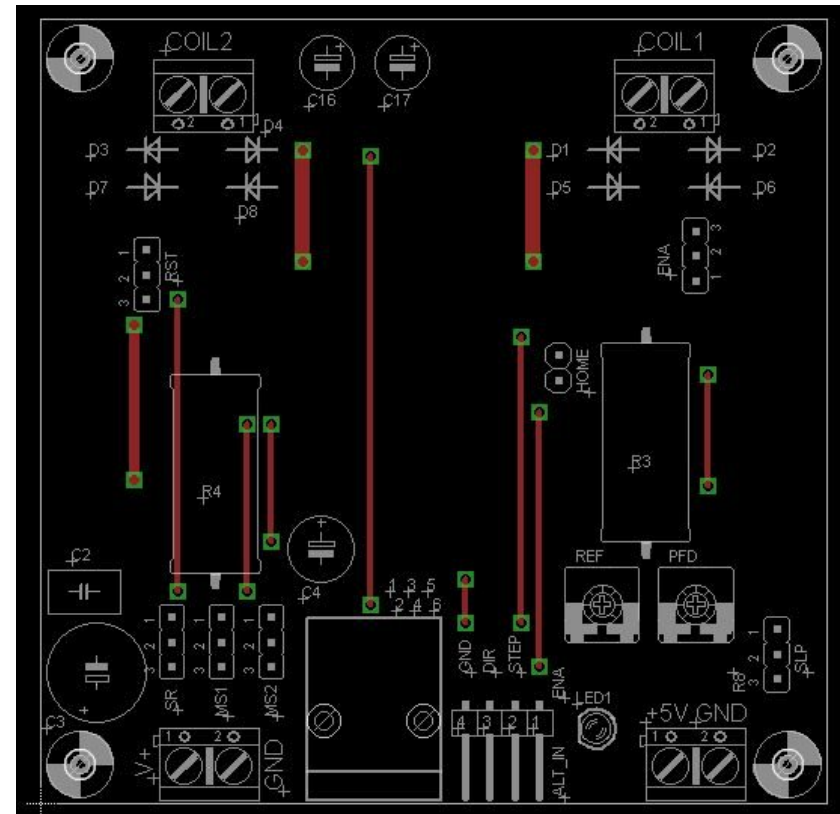
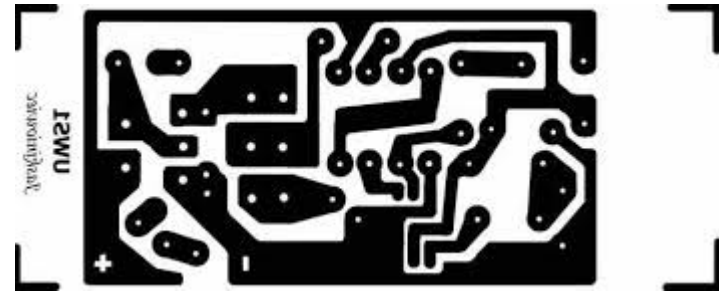
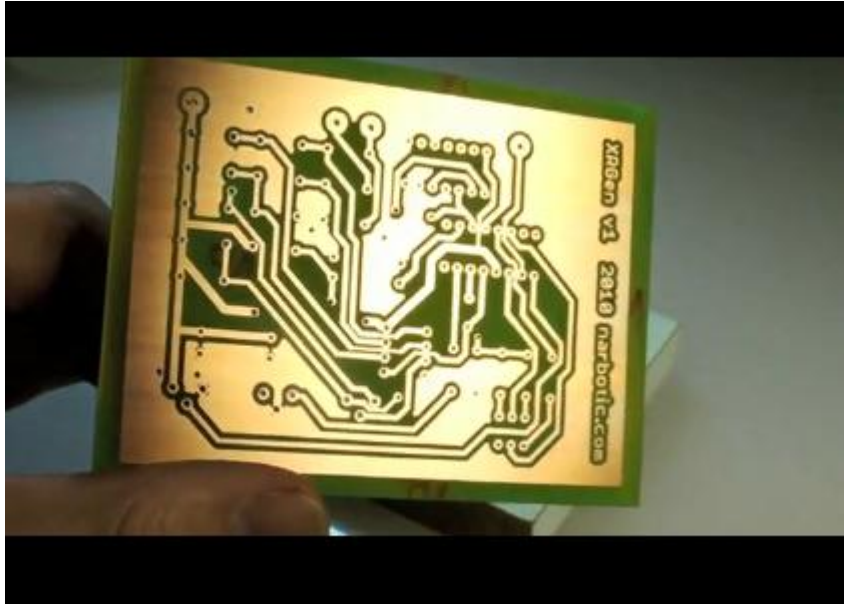


Imp suggests Number of Ups, Press Sheet Size, Number of Sheets and Press

Grawerowanie



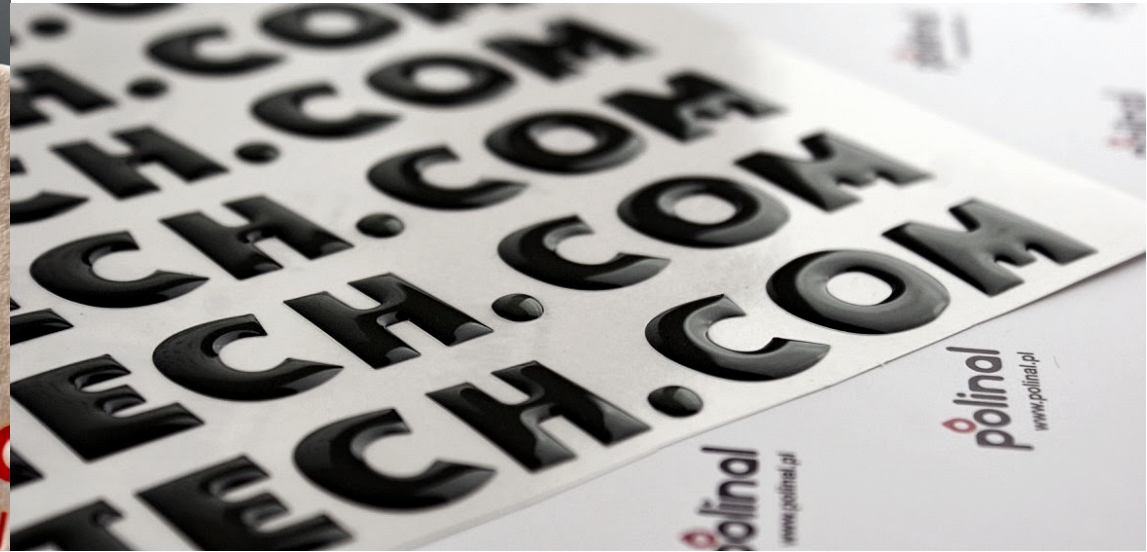
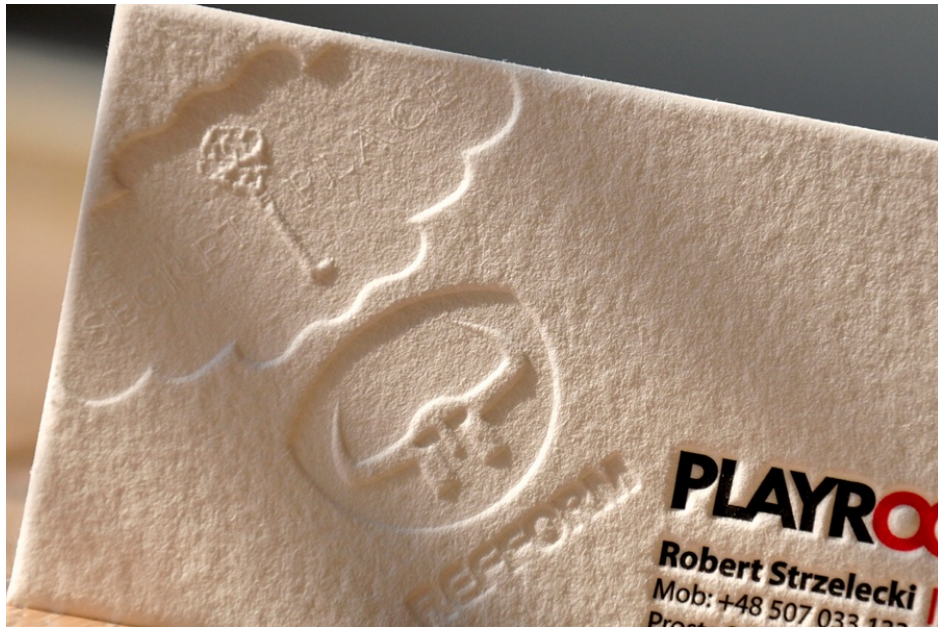
Druk fotochemiczny



Druk termochemiczny



Druk formowy



Introligatorstwo



Uszlachetnianie



Czcionka = Font?

- Czcionka – pojedynczy znak drukarski; pierwotnie wykonana w technice druku wypukłego. Aktualnie obraz pojedynczego obrazu znaku (glif)
- Font (łac. fons – źródło) – zestaw czcionek drukarskich. Obecnie zestawy czcionek zapisywane są w jednym pliku określonego formatu, np.. True Type, Open Type, Postscript.

Tematy do realizacji na zajęciach

- Tworzenie własnych fontów
- Podstawowe zasady DTP
- Podstawowe zasady typografii stron WWW
- Język LaTeX – typografia inżynierska
- Proces typografii 3D
- Jednostki miar w typografii
- Różnice między drukiem offsetowym a cyfrowym

Najważniejsze zasady tworzenia prezentacji

- CZYTELNA!
- Strona tytułowa
- Hasła, nie zaś pełne zdania
- Grafika jako uzupełnienie tekstu
- Schludne, dopasowane kolory
- Źródła zawartych informacji na końcu prezentacji

Projekt zaliczeniowy

- Utworzenie logo, projektu ulotek, broszury informacyjnej oraz szablonu strony WWW dla firmy zajmującej się sprzedażą wody źródlanej/akcesoriów kuchennych/jedzenia dietetycznego. Broszura informacyjna ma posiadać minimum 4 strony na formacie kartki A4. Broszura informacyjna ma być wielkości B5. Strona internetowa musi minimalnie zawierać 3 podstrony – strona główna, oferta, kontakt. Miłym dodatkiem będzie galeria.

Programy dopuszczone do zaliczenia

- Pakiet Adobe
- Pakiet Corel
- GIMP/Krita
- Inkscape
- Blender
- Scribus
- Edytory kodu HTML i CSS (notatnik, Muse, DreamWeaver itp.)

Format wyjściowe: oryginalne dla danego programu + pdf

Źródła/materiały

- <http://pl.wikipedia.org>
- <http://www.bibliotekaw Szkole.pl>
- <http://slideplayer.pl/slide/407311/>
- <http://www.taata.pl/typografia/>
- <http://blog.eduweb.pl/podstawowe-zasady-typografii/>